

Запорізький національний технічний університет

Веб-сервіс: калькулятор арифметики скінченних полів

Запорожский национальный

полів

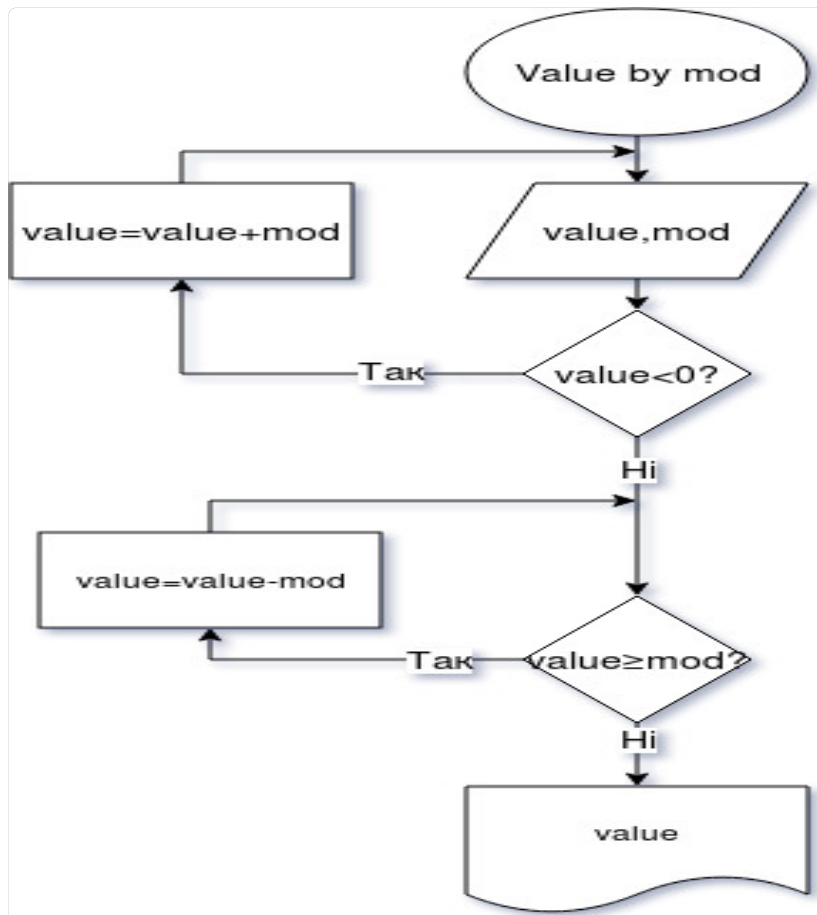
Магістр гр.РТ-813 Столяренко Є.Ю.

Науковий керівник: доц., к.т.н.Неласа Г.В.

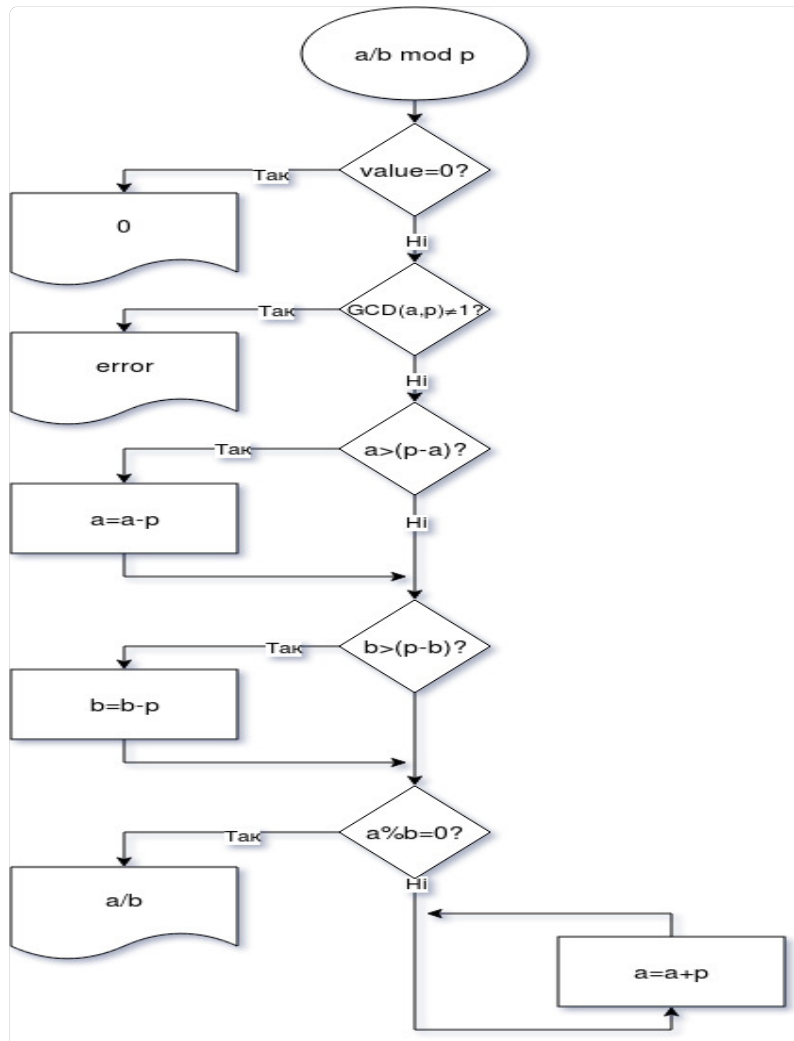


Блок-схема алгоритму тесту Ферма

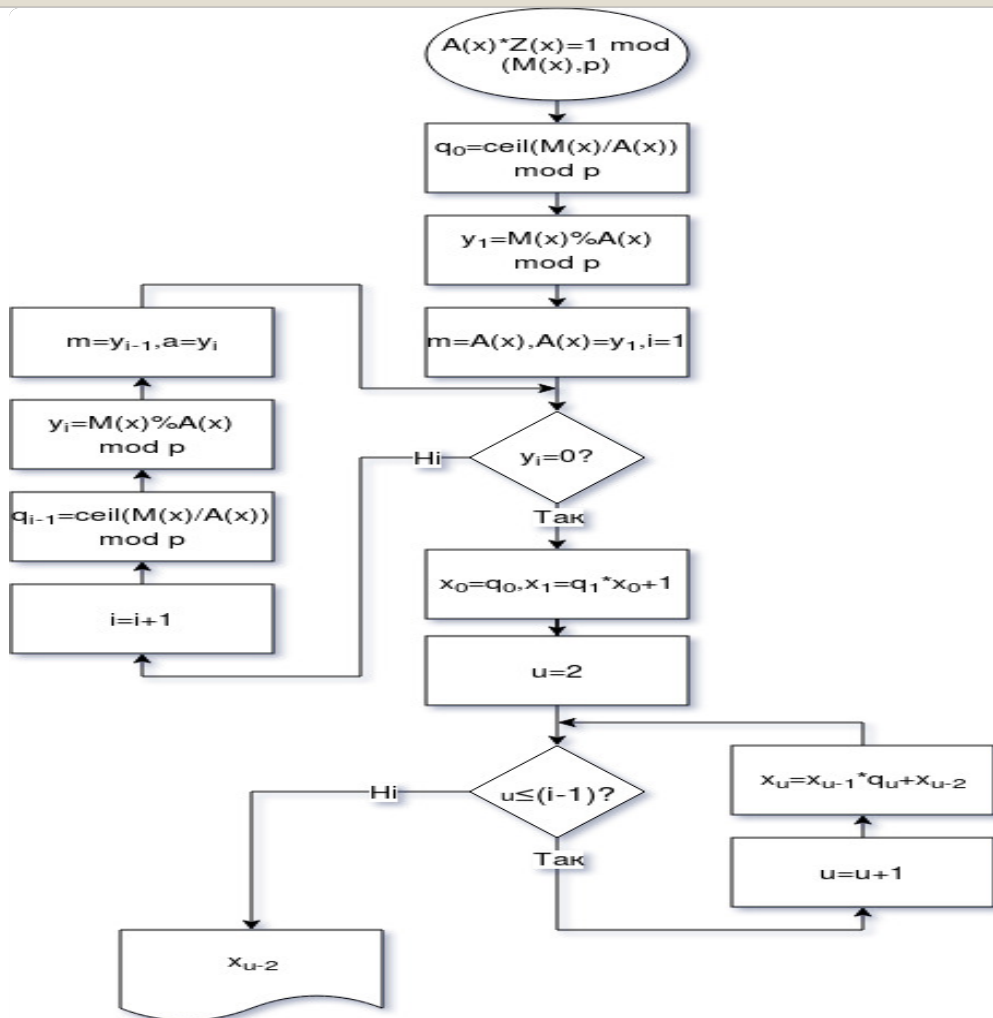
Цей алгоритм перевіряє, чи є задане ціле число n простим.



Блок-схема алгоритму приведення елемента поля до найменшого додатного значення за групою залишків



Блок-схема алгоритму ділення елементів простого поля a та b



Блок-схема алгоритму знаходження
 елемента розширеного поля,
 зворотного до заданого

Висновки

Розроблений калькулятор арифметики скінченних полів має можливість виконувати арифметичні операції з елементами скінченних полів. Надалі планується розширити функціонал калькулятора, і розробити систему надання теоретичних довідок стосовно арифметики скінченних полів.